

E71... elektronischer Heizungsthermostat

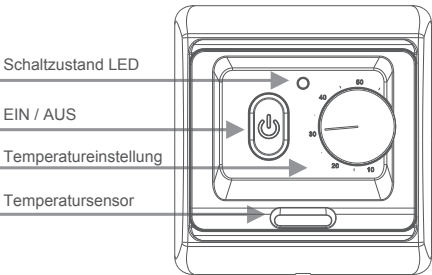
Dieser Heizungsthermostat ist ein elektronischer Zweipunktregler für die Montage in einer Standard Unterputzdose Ø 55 mm (DIN 49073) mit 4-Lochbefestigung. Der Schaltzustand wird über eine LED-Anzeige signalisiert.

Der Thermostat kann mittels eines Schalters komplett ein- und ausgeschaltet werden. Zusätzlich gibt es die Option einen Bodenfühler anzuschließen, um die Oberflächentemperatur bei einer Fußbodenheizung zu regeln.

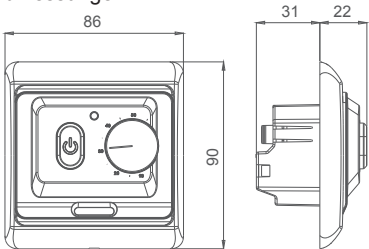
Modell	Strom	Eigenschaften
E71.33	3A	eingebauter Temperaturfühler, Anschluss für Bodensensor
E71.36	16A	eingebauter Temperaturfühler, Anschluss für Bodensensor

Technische Daten

Betriebsspannung:	230 V (AC) / 50/60 Hz
Leistungsaufnahme:	3,5 W
Temperatureinstellbereich:	10 - 55 °C
Temperaturbegrenzung:	30, 40, 55°C per Dippschalter
Schaltdifferenz:	± 1 K
Schutzklasse:	IP20
Gehäusematerial:	nicht brennbares PC
Abmessungen (BxHxT):	86 mm x 90 mm x 53 mm



Abmessungen



Montage des Bodenfühlers

Der Bodenfühler sollte in einem Schutzrohr so hoch wie möglich in der Betonschicht verlegt werden. Das Sensorkabel kann bis zu 50 m verlängert werden.

Als Sensorkabel ist ein zweiadriges und geschirmtes Kabel zu verwenden.

Der Schirm darf nicht mit der Masse verbunden sein, sondern muss mit Klemme 7 verbunden werden.

Die optimale Installation ist gegeben, wenn für den Sensor ein separates Schutzrohr verwendet wird.

Montagehinweis Thermostat

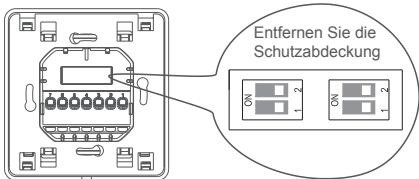
Dieser unabhängig montierbare Thermostat dient nur zur Regelung von Temperaturen in ausschließlich trockenen Räumen in üblicher Umgebung. Der Montageort ist so zu wählen, dass der interne Sensor die Lufttemperatur im Raum möglichst unverfälscht messen kann (keine direkte Sonneneinstrahlung, keine sonstigen Wärme- und/oder Kältequellen in der Nähe). Die Installation darf nur durch autorisierte Fachkräfte gemäß dem Anschlussdiagramm erfolgen. Die Installation muss den aktuellen VDE Bestimmungen entsprechen und muss immer spannungsfrei erfolgen.

Temperatureinstellung

In der Werkseinstellung kann die Temperatur im Bereich von 10°C bis 55°C eingestellt werden. Die Betriebsanzeige-LED leuchtet, wenn der Thermostat im Heizbetrieb ist.

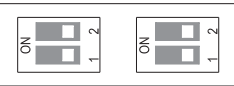
Sensorauswahl und Temperaturbegrenzung des Bodenfühlers

Bei diesem Sensor lassen sich die Auswahl der Sensoren und die Temperaturbegrenzung des Bodenfühlers mittels Dippschalter einstellen. Standardmäßig ist die gleichzeitige Nutzung des internen Sensors und des Bodenfühlers, mit 30 °C Temperaturbegrenzung, voreingestellt. Um die Einstellung zu ändern, entfernen Sie dazu auf der Rückseite des Thermostaten die braune Schutzabdeckung (Achtung, die Abdeckung sitzt straff). Setzen Sie nach dem Einstellen der Dippschalter die Schutzabdeckung wieder ein.

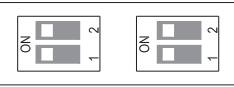


Bedienungsanleitung

Interner Sensor

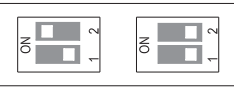


Bodenfühler



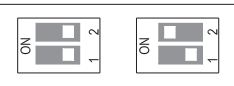
interner Sensor und Bodefühler,

Temperaturbegrenzung 30°C, *Werkseinstellung*



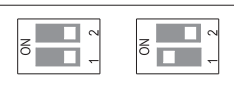
interner Sensor und Bodefühler,

Temperaturbegrenzung 40°C



interner Sensor und Bodefühler,

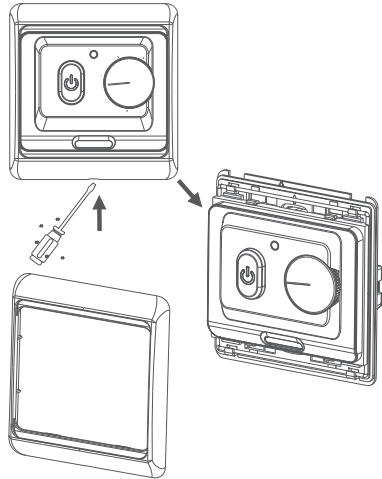
Temperaturbegrenzung 55°C



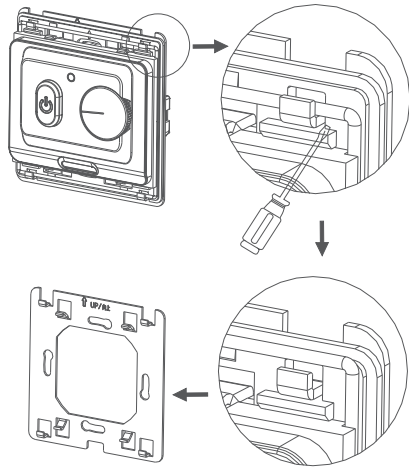
E71... elektronischer Heizungsthermostat

Montageschritte

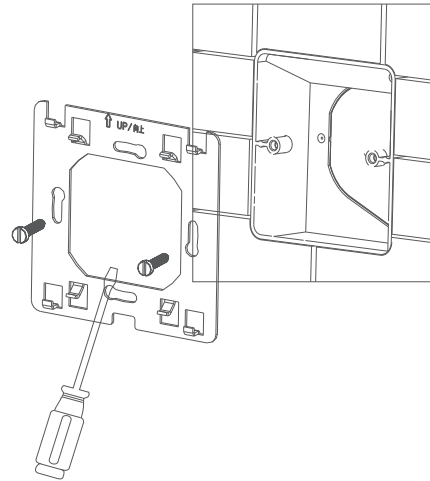
- 1** Entfernen Sie die Frontabdeckung, indem Sie einen Schraubendreher vorsichtig in die Aussparung an der Unterseite des Gehäuses einführen.



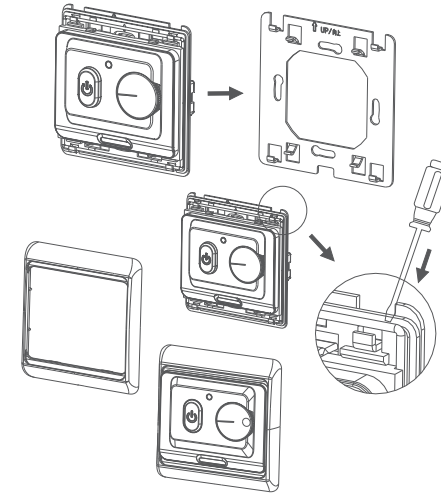
- 2** Schieben Sie die Metallspange nach oben, bis diese sich aus der Verankerung löst.



- 3** Verschrauben Sie nun die gelöste Rückplatte mit der Unterputzdose.



- 4** Nach dem Anschluss der Kabel (Anschlussdiagramm rechts beachten), befestigen Sie den Thermostat wieder an der Rückplatte und befestigen Sie die Gehäusefront.



Bedienungsanleitung

Anschlussdiagramm

