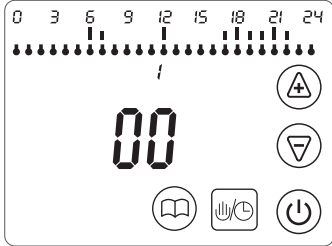


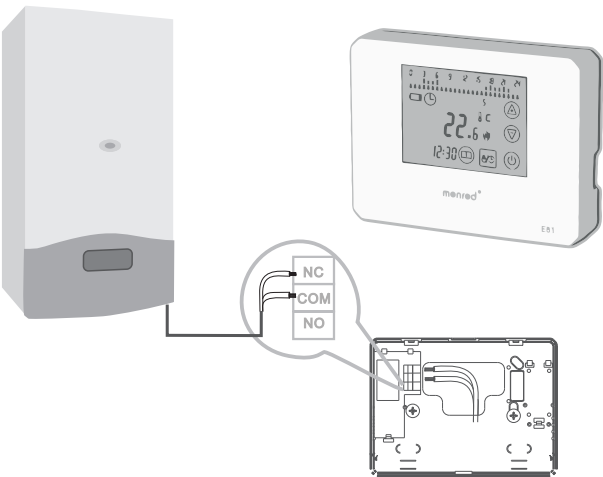
Uhrenprogramm P7: Falls Ihnen die werkseitigen Einstellungen (P1...P6) nicht zusagen, können Sie das Programm P7 individuell an Ihre Bedürfnisse anpassen.

- 1.) Drücken Sie 3x die Menütaste (☰) im eingeschalteten Betrieb und wählen Sie das Programm P7 durch Betätigen der + oder - Tasten.
- 2.) Drücken Sie Taste (🔊/🔇) so lange, bis nachfolgende Anzeige zu sehen ist.

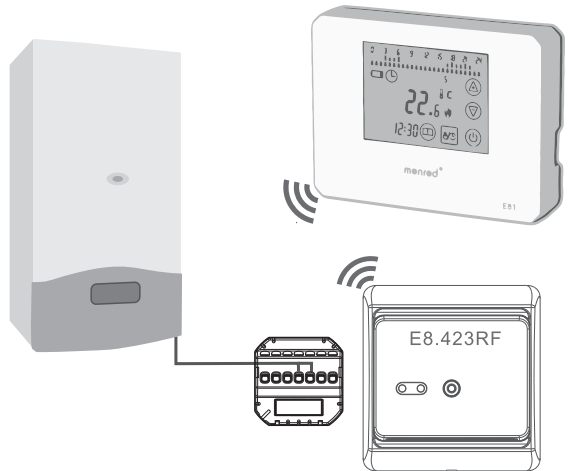


- 3.) Zur Auswahl des Wochentages (1-7, Montag = 1) drücken Sie (🗓️)
- 4.) Für den Frostschutzmodus An/Aus drücken Sie die Taste (🔊/🔇)
- 5.) Sie können die Heiz- und Absenkezeiten für jeden Wochentag festlegen.
- 6.) Zum Setzen des Heizbetriebes an einem bestimmten Zeitpunkt, drücken Sie die + Taste, zum Bestätigen nochmals die + Taste. Zum Setzen des Absenkbetriebes an einem bestimmten Zeitpunkt, drücken Sie die - Taste, zum Bestätigen nochmals die - Taste. *Hinweis: Das Drücken der - Taste bewirkt nicht, das die Auswahl zurückspringt. Die + und - Taste rücken den jeweiligen Zeitpunkt um eine Stufe weiter.*
- 7.) Mit der Menütaste (☰) gelangen Sie zum nächsten Wochentag. Zum Beenden der Programmierung drücken Sie die Ein/Aus Taste (🔊/🔇).

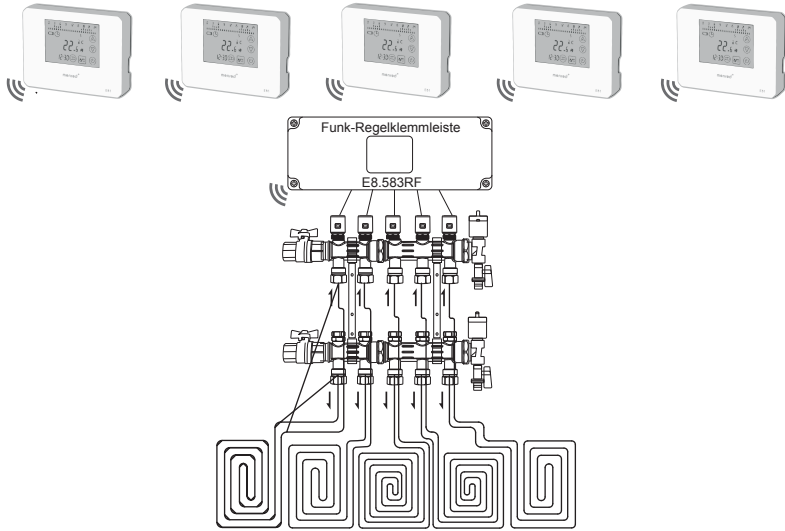
Anwendung I: E8.1 Thermostat im verkabelten Modus



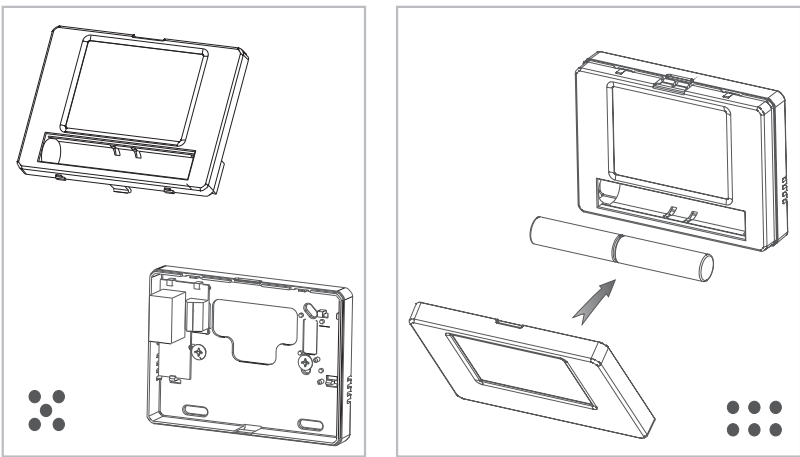
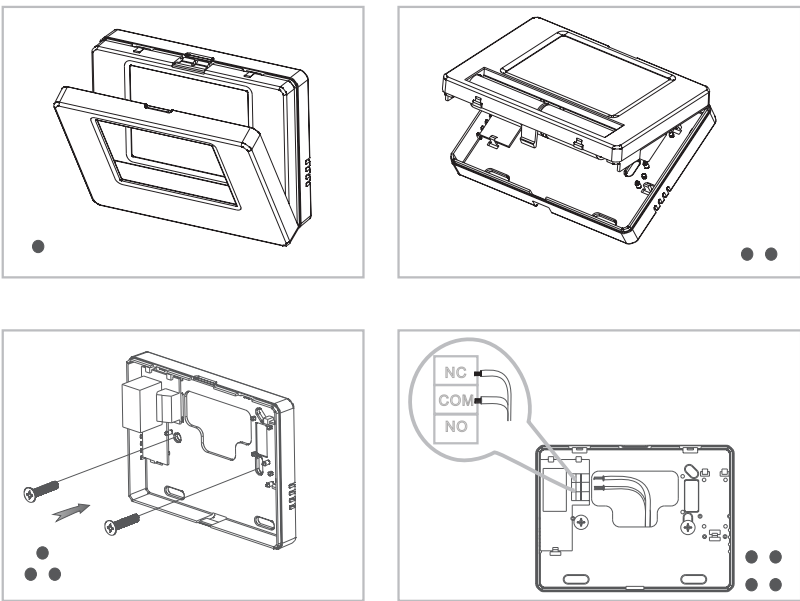
Anwendung II: E8.2RF Funk-Thermostat im kabellosen Modus (wireless)



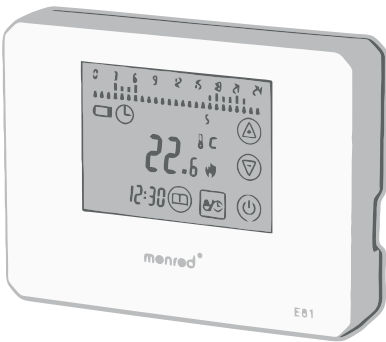
Anwendung III: E8.2RF Funk-Thermostat in Verbindung mit der E8.583RF Funk-Regelklemmleiste, separate Temperaturkontrolle einzelner Räume



Montage



E8... Raumthermostat mit Batterien



Der batteriebetriebene digitale Raumthermostat E8... ist ein elektronischer Zweipunktregler mit Displaybeleuchtung (leuchtet nur bei Tastenbedienung) für die Aufputzmontage. Dieser Thermostat besitzt ein Wochenprogramm mit 24 Ereigniszeiten pro Tag. Es kann zwischen einem manuellen und einem automatischen Modus gewählt werden. Der Thermostat dient der Regelung von elektrischen Heizgeräten und Fußbodenheizungen.

Temperatureinstellungen für den Komfort- und Absenkbetrieb

Drücken Sie im Betriebsmodus die Menü-Taste (M). Im Display erscheint die nachfolgende Anzeige.

! 20.0 °C

⬆ ⬇ ⬆

Drücken Sie die Taste + oder -, um die gewünschte Komforttemperatur einzustellen. Werkseitig sind 20°C voreingestellt.

Durch wiederholtes Drücken der Menüaste (M) gelangen Sie zum nächsten Menüpunkt.

! 8.0 °C

⬆ ⬇ ⬆

Drücken Sie die Taste + oder -, um die gewünschte Absenkttemperatur einzustellen. Werkseitig sind 8°C voreingestellt.

Durch Drücken der Ein/Aus-Taste (I) werden die eingestellten Werte bestätigt und der Thermostat schaltet wieder in den Betriebsmodus.

Werkseitig voreingestellte Programme (P1...P6) zur einfachen direkten Auswahl

Werkseitig sind bereits 6 Programme definiert, welche auf übliche Tagesabläufe voreingestellt sind. Zur Auswahl des entsprechenden Programms schalten Sie den Thermostat ein und drücken Sie die Menüaste (M) 3x. Jetzt können Sie mit der + oder - Taste das gewünschte Programm (P1...P6) auswählen. Zum Beenden drücken Sie die Ein/Aus-Taste (I).

Nr.	Programme Werktag	Programme Wochenende	Anwendung
P1	0 3 6 9 12 15 18 21 24	0 3 6 9 12 15 18 21 24	7 Tage Komfortbetrieb
P2	0 3 6 9 12 15 18 21 24	0 3 6 9 12 15 18 21 24	5/2 Tage für Wohnräume
P3	0 3 6 9 12 15 18 21 24	0 3 6 9 12 15 18 21 24	6/1 Tage für Wohnräume
P4	0 3 6 9 12 15 18 21 24	☸ Frostschutzmodus	5/2 Tage für Büro
P5	0 3 6 9 12 15 18 21 24	☸ Frostschutzmodus	6/1 Tage für Büro
P6	0 3 6 9 12 15 18 21 24	0 3 6 9 12 15 18 21 24	7 Tage Energiesparbetrieb

5-8

Ändern der Voreinstellungen (nur durch Fachkräfte)!

Sie können die werkseitigen Voreinstellungen wie folgt ändern: Schalten Sie den Thermostat aus. Drücken Sie anschließend die Menüaste (M) und die Ein/Aus-Taste (I) gleichzeitig.

18.0 °C

18.0 °C

18.0 °C

1Adj: Temperatur Kalibrierung zum Kalibrieren der gemessenen Temperatur. Einstellbarer Bereich: ± 9,9°C. Drücken Sie die Menüaste (M), um zu der nächsten Einstellung zu gelangen.

OF.f

21.1 °C

21.1 °C

2LTP: Frostschutz im OFF-Modus. Drücken Sie die + Taste um die Funktion zu aktivieren (ON) oder die - Taste um die Funktion zu deaktivieren (OFF). Drücken Sie die Menüaste (M), um zu der nächsten Einstellung zu gelangen.

3d.1 °C

3d.1 °C

3d.1 °C

3diF: Einstellen der Schalttemperaturdifferenz. Drücken Sie die + oder - Taste um die Schalttemperaturdifferenz einzustellen. Einstellbereich: 0,5 - 5 K, in 0,5 K Schritten. Drücken Sie die Menüaste (M), um zu der nächsten Einstellung zu gelangen.

4FAC

4FAC

4FAC

4FAC: Zurücksetzen auf Voreinstellungen. Drücken Sie die Taste für Betriebsartenauswahl (M) ca. 5 Sekunden, bis im Display 3 Striche erscheinen (siehe Zeichnung). Drücken Sie die Menüaste (M), um zu der nächsten Einstellung zu gelangen.

5PrG

5PrG

5PrG

5PrG: Aktivieren der Uhrenfunktion. Drücken Sie die + Taste um die Funktion zu aktivieren (ON) oder die - Taste um die Funktion zu deaktivieren (OFF). Drücken Sie die Menüaste (M), um zu der ersten Einstellung zu gelangen.

Drücken Sie zum Speichern und Verlassen des Programmiermodus die An/Aus-Taste (I).

4-8

Der Thermostat verfügt über 3 verschiedene Funktionen: Manuell, Automatik, Frostschutz im OFF-Modus

Manuelle Funktion: der Thermostat regelt die Raumtemperatur gemäß dem eingestellten Wert. Die Zeitfunktion ist nicht verfügbar.

Automatik Funktion: es können 24 Ereignisse je Tag eingestellt werden. Dabei kann jeder unterschiedlich eingestellt werden. Jedes einzelne Ereignis kann als Heiz- oder Absenkergebnis definiert werden.

Frostschutz Funktion: Für den Fall, dass die Raumtemperatur 5°C unterschreiten sollte, wird automatisch der Heizbetrieb aktiviert, um ein Einfrieren der Fußbodenheizung zu verhindern.

Ein/Aus: Drücken Sie die Ein/Aus Taste, um das Gerät ein- oder auszuschalten. Einschalten: Das Display zeigt kurzzeitig sämtliche Symbole, danach wird die letztgewählte Einstellung aktiviert. Ausschalten: Im Display wird OFF angezeigt. Falls die Frostschutzfunktion aktiviert ist, wird im Display zusätzlich das Frost-Symbol angezeigt.

Manuelle Funktion

Automatik Funktion

Beispiel-Ansichten:

18.8 °C

20.8 °C

20.8 °C

18.8 °C

00.12

00.12

Minus-Taste: Wird diese Taste in der Automatik-Funktion gedrückt, schaltet der Thermostat in den manuellen Modus um. Nochmaliges Drücken der Taste reduziert die Solltemperatur in 0,5°C Schritten.

Plus-Taste: Wird diese Taste in der Automatik-Funktion gedrückt, schaltet der Thermostat in den manuellen Modus um. Nochmaliges Drücken der Taste erhöht die Solltemperatur in 0,5°C Schritten.

Einstellen von Datum und Uhrzeit: Halten Sie die Betriebsartentaste für ca. 5 Sekunden gedrückt, bis der Wochentag zu blinken anfängt. Mit der + oder - Taste stellen Sie den Tag ein. Nach nochmaligem Drücken der Betriebsartentaste können Sie die Uhrzeit mit der + oder - Taste einstellen. Um die Einstellungen zu bestätigen, drücken Sie die Betriebsartentaste nochmals. Nach jedem Batteriewechsel müssen Datum und Uhrzeit, gemäß der obigen Anleitung, neu eingestellt werden.

Tastensperre

Die Tastensperre (Kindersicherung) soll das unabsichtliche Ändern eingestellter Parameter verhindern. Um die Tastensperre zu aktivieren, drücken Sie die + und - Taste gleichzeitig, bis das Schloss-Symbol im Display erscheint. Um die Tastensperre zu deaktivieren, halten Sie die + und - Taste gedrückt, bis das Schloss-Symbol nicht mehr im Display angezeigt wird.

3-8

Technische Daten

Betriebsspannung: 2 x Mignon Batterien (R6/AA)

W-LAN Frequenz: 433 MHz

Potentialfreier Ausgang: max. 5A / 230 V(AC)

Einstellbereich: 5°C - 35°C

Schalttdifferenz: 0,5 - 5K (Werkseinstellungen ± 1K)

Frostschutz: + 5°C auch im OFF Modus

Sensor: interner NTC Sensor

Display: 64 x 47 mm, beleuchtet

Tastensperre: einstellbar

Gehäusematerial: Polycarbonat PC

Maße: 111 x 82 x 23,6 mm

Kennzeichnung: CE

Modellübersicht

Modell	Farbe	Ausgang
E8.1 (ivory)	weiß	potentialfreier Ausgang max. 5A / 230 V(AC)
E8.1 (blue)	blau	
E8.1 (orange)	orange	
E8.1 (silver)	silber	
E8.1 (black)	schwarz	
E8.2RF (ivory)	weiß	433 MHz wireless
E8.2RF (silver)	silber	

Symbol-Erklärung

Manueller Betrieb

Automatikbetrieb

Frostschutz

Batteriewarnung

Tastensperre

Ist-Temperatur

Anzeige Zeit / Soll-Temperatur

24h Ereignisanzeige

Wochentaganzeige

Plus/Minus Taste

Ein/Aus Taste

Manueller / Automatik

Tasten zur Bedienung

Manueller Betrieb

Automatikbetrieb

Frostschutz

Batteriewarnung

Tastensperre

Ist-Temperatur

Anzeige Zeit / Soll-Temperatur

24h Ereignisanzeige

Wochentaganzeige

Plus/Minus Taste

Ein/Aus Taste

Manueller / Automatik

Displayanzeigen

24h Ereignisanzeige: Absenkbetrieb und Heizbetrieb

Statusanzeige, Beispiel für Absenkbetrieb

Statusanzeige, Beispiel für Heizbetrieb

1 2 3 4 5 6 7

Anzeige der Wochentage, 6 = Samstag, 7 = Sonntag

Automatikmodus

Manueller Modus

Frostschutz

Batteriewarnung

Tastensperre

Heizbetrieb

2-8