

LS6.2-RC Regelungsmodul

Der LS6.2-RC ist ein moderner, netzwerkfähiger Raumthermostat, welcher mit nur mit der LS6-Box-6(2) Regelklemmleite verwendet werden kann. Zusammen bilden diese Komponenten ein individuelles Raumtemperatur-Kontrollsystem. Der LS6.2-RC Thermostat ist programmierbar, hat einen automatischen Frostschutz, kann gegen unbefugte Benutzung gesichert werden, verfügt über einen internen Speicher und kann seine Zeiteinstellungen mit anderen Geräten im selben Netzwerk synchronisieren.

Technische Daten

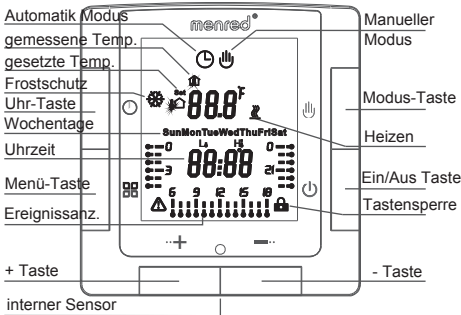
Betriebsspannung: 12 V DC (durch die LS6-Box-6(2))
Standby: 0,3 W
Temperatureinstellbereich: 5...35°C (Werkseinstellung)
5 - 95°C einstellbar
Schaltdifferenz: ± 1 K, 0,5- 10 K einstellbar
Schutzklasse: IP20
Gehäusematerial: Polycarbonat PC
Abmessungen (B x H xT): 86 x 90 x 14,6 mm

Thermostat Bedienung

- 1) Drücken Sie die An/Aus-Taste (⏻), um den Thermostat an-, oder auszuschalten.
- 2) Benutzen Sie die + oder - Taste, um die eingestellten Temperaurwerte im Automatik-Modus temporär zu ändern. Wird die nächste programmierte Ereigniszeit erreicht, werden die temporären Einstellungen wieder überschrieben und müssen erneut vorgenommen werden. Die Änderungen gelten wieder nur bis zum Erreichen der nächsten Ereigniszeit.
- 3) Zum Einstellen von Uhrzeit und Wochentag halten Sie die Uhr-Taste (🕒) ca. 5 Sekunden gedrückt, bis die Sekundenanzeige blinkt. Mit der + oder - Taste können Sie die Einstellungen ändern. Mit der Uhr-Taste (🕒) gelangen Sie zur jeweils nächsten Einstellung, nach dem Wochentag werden die Einstellungen gespeichert und das Menü beendet.
- 4) Die Modus-Taste (👉) wechselt zwischen dem Manuellen- und Automatik-Modus.
- 5) Die Tastensperre (Kindersicherung) soll das unabsichtliche Ändern eingestellter Parameter verhindern. Um die Tastensperre zu aktivieren, drücken Sie die + und - Taste gleichzeitig, bis das Schloss-Symbol (🔒) im Display erscheint. Um die Tastensperre zu deaktivieren, halten Sie die + und - Taste gedrückt, bis das Schloss-Symbol (🔒) nicht mehr im Display angezeigt wird.
- 6) Drücken Sie die Menü-Taste (☰), um die Temperaturwerte für die Nachtabsenkung (L) zu prüfen und nochmals die Menü-Taste, um die Werte für den Heizbetrieb (H) zu prüfen (der Thermostat muss dazu angeschaltet sein).

Display Symbole

Symbol	Bedeutung
👉	Manueller Betrieb
🕒	Automatischer Betrieb
🔥	Heizen
🔒	Tastensperre
❄️	Frostschutz
L H	Nachtsabsenkung / Heizbetrieb



Sensor Fehler

Falls der interne Sensor beschädigt ist, zeigt das Display Er0. Schlägt die Sensor-Kommunikation fehl, zeigt das Display Er1 und/oder Er2. Der Thermostat arbeitet erst wieder, wenn der Fehler beseitigt wurde.

Programmierung

Halten Sie die Menüüste (☰) für ca. 5 s gedrückt, um in den Wochenprogrammiermodus zu gelangen. Mit der Menüaste schalten Sie zwischen den Zeiten um, mit der Uhr-Taste zwischen den Wochentagen. Mit der + Taste markieren Sie den Heizbetrieb, mit der - Taste die Nachtabsenkung. Zum Speichern und Beenden drücken Sie die An/Aus Taste (⏻).

Nr.	Programme Werktage	Programme Wochenende	Anwendung
P1	0 3 5 9 5 0 2 1	0 3 5 9 5 0 2 1	7 Tage Komfortbetrieb
P2	0 3 5 9 5 0 2 1	0 3 5 9 5 0 2 1	5/2 Tage für Wohnräume
P3	0 3 5 9 5 0 2 1	0 3 5 9 5 0 2 1	6/1 Tage für Wohnräume
P4	0 3 5 9 5 0 2 1	❄️ Frostschutzmodus	5/2 Tage für Büroräume
P5	0 3 5 9 5 0 2 1	❄️ Frostschutzmodus	6/1 Tage für Büroräume
P6	0 3 5 9 5 0 2 1	0 3 5 9 5 0 2 1	7 Tage Energiesparbetrieb

Drücken Sie kurz die Menüaste (☰) (Menüpunkt **PEt**), um die Werte für den Heizbetrieb **H** und die Nachtabsenkung **L** zu ändern. Zwischen den Einstellungen wechseln Sie mit der Menüaste, mit der + oder - Taste ändern Sie Temperaturwerte. Zum Speichern und Beenden drücken Sie die An/Aus Taste (⏻).

Erweiterte Einstellungen (nur für Fachkräfte)

Schalten Sie den Thermostat aus. Halten Sie die Menüaste (☰) gedrückt und betätigen Sie dann die Ein/Aus Taste (⏻). Danach befinden Sie sich in den erweiterten Einstellungen. Zum Speichern und Beenden drücken Sie die Ein/Aus Taste (⏻).

230°
1AdJ

1AdJ: Temperatur Kalibrierung
Drücken Sie die + oder - Taste, um die Temperaturwerte zu ändern.
Einstellbarer Bereich: ± 9,9°C
Menüaste (☰) drücken für nächste Einstellung

10
2d,f

2diF: Einstellen der Schalttemperaturdifferenz
Drücken Sie die + oder - Taste um die Schaltdifferenz einzustellen.
Einstellbereich: 0,5 - 10 K, in 0,5 K Schritten
Menüaste (☰) drücken für nächste Einstellung

350
3Hi,f

3HiT: max. Temperaturbegrenzer
Einstellbereich: 35 - 95°C
Standard: 50°C
Menüaste (☰) drücken für nächste Einstellung

00
4rLE

4rLE: Potentialfreier Ausgang
00: Ausgänge sind nur Schließer (Standard)
01: L1 ist Schließer und potentialfreier Ausgang ist Öffner
02: beide Ausgänge sind Öffner
Menüaste (☰) drücken für nächste Einstellung

Bedienungsanleitung

1-6
5PrG

5PrG: Einstellung Wochenprogramm
Drücken Sie um Ändern der Werte die + Taste.
1-6: Wochenprogramm
PEt: Benutzerdefiniertes Wochenprogramm
OFF: Wochenprogramm aus
Menüaste (☰) drücken für nächste Einstellung

OFF
6LrP

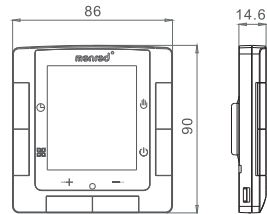
6LTP: Frostschutzmodus
Drücken Sie um Ändern der Werte die + Taste.
OFF: Frostschutzmodus aus
ON: Frostschutzmodus an
Menüaste (☰) drücken für nächste Einstellung

-
7FAC

7FAC: Zurücksetzen auf Werkseinstellungen
Halten Sie die + Taste ca. 5 Sekunden gedrückt, bis 3 Striche --- im Display erscheinen.
Der Thermostat ist nun auf Werkseinstellungen zurückgesetzt.

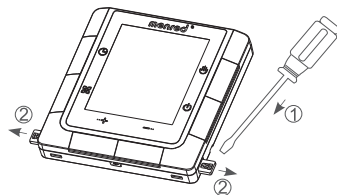
Zum Speichern und Beenden drücken Sie die Ein/Aus Taste (⏻).

Abmessungen

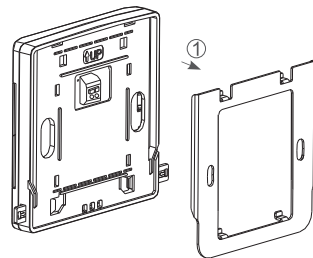


Montageschritte

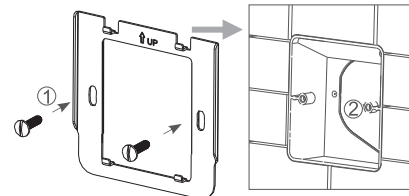
- 1 Ziehen Sie die blauen Pins an den Aussenseiten des Thermostaten mit einem geeigneten Schraubendreher heraus.



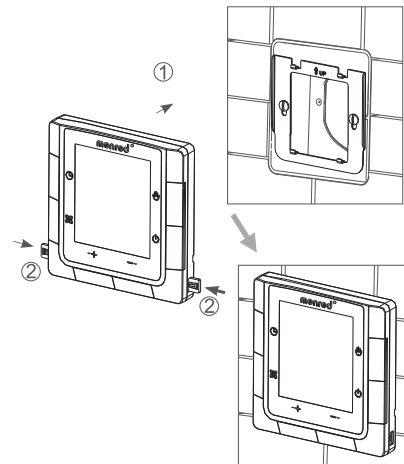
- 2 Entfernen Sie die Metallplatte von der Rückseite des Thermostaten.



- 3 Verschrauben Sie die Metallplatte mit der Unterputzdose. Achten Sie darauf, dass die Metallplatte richtig herum montiert wird.



- 4 Nach dem Anschluss des Kabels, setzen Sie den Thermostaten wieder auf die Metallplatte und drücken Sie die blauen Pins wieder in das Gehäuse.



Verkabelung

LS6-Box-6(2) Regelklemmleiste mit LS6.2RC Thermostat

