

Der universelle elektronische Heizungsthermostat kann direkt an der Wand montiert werden. Der Temperaturbereich beträgt 10-35°C. Wenn die Anzeige des Thermostaten aufleuchtet, dann ist er im Heizbetrieb. Er kann für die automatische Temperatursteuerung der Heizungsanlage genutzt werden. Der Thermostat erfüllt die hohen Anforderungen an Komfort, Sicherheit und Energieeinsparung.

Modell	Strom	Einsatzbereiche
MEN.APT-10	3A	wassergeführte Fußbodenheizung elektr. Fußbodenheizung

Parameter

- Spannung: 230V (AC) / 50Hz
- Leistungsaufnahme: <2W
- Temperaturbereich: 12-35 °C
- Temperatureinstellbereich: 1°C
- Umgebungstemperatur: 0-50°C
- Schutzklasse: IP20
- max. Schaltstrom: 3A
- Anschlusskabel: RVV0.5
- Gehäusematerial: PC+ABS

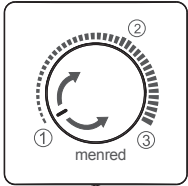
Beschreibung

Dieser Thermostat wird in wassergeführten Fußbodenheizungen oder elektr. Fußbodenheizungen eingesetzt. Die Bedienung ist einfach. Die Solltemperatur wird durch den Regler eingestellt. Die Temperatur in der Komfort-Position beträgt ca. 20°C. Beim Heizen leuchtet der Ring rot.

Bedienung

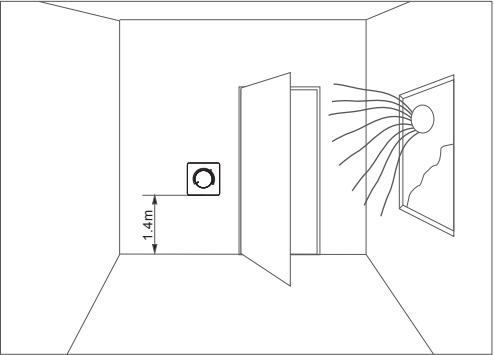
- ① AUS, Thermostat ist aus
- ② Komfort Position: ungefähr 20°C

Temperatureinstellbereich: 10-35°C
- ③ roter beleuchteter Ring: kurzes Aufleuchten beim Einschalten, dauerhaft an, beim Heizen



Auswahl des Einbauortes

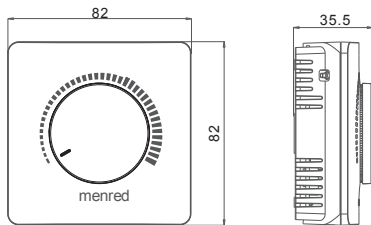
Der Thermostat soll an einer Wand montiert werden, wo eine freie Luftzirkulation gegeben ist. Wärmequellen, wie direkte Sonneneinstrahlung sollten vermieden werden, genau wie die Beeinflussungen durch Luftzug von Flur und Fenster, Außenwänden etc. Bitte beachten Sie die untenstehende Zeichnung:



Störungen und Fehler

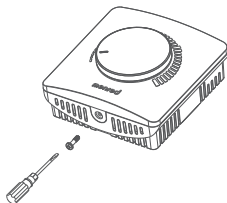
Fehler	Grund
Kein Licht beim Einschalten	Kontaktschwierigkeiten der Stromanschlüsse oder kein Strom
Kein Aufheizen	Temperatur zu niedrig eingestellt od. Temp.sensor hat keinen Kontakt od. eine Wärmequelle in der Nähe
Beim Heizen blinkt der beleuchtete Ring	Störungsspitzen am Sensor. Prüfen Sie, ob das Kabel richtig kontaktet. Ersetzen Sie den Sensor, falls das Kabel korrekt angeschlossen ist.

Maße (mm)

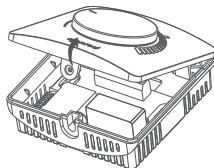


Installation

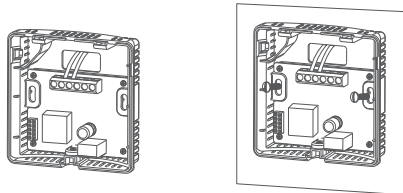
- 1 Entfernen Sie die Schraube an der Unterseite des Thermostates mit einem geeigneten Schraubendreher.



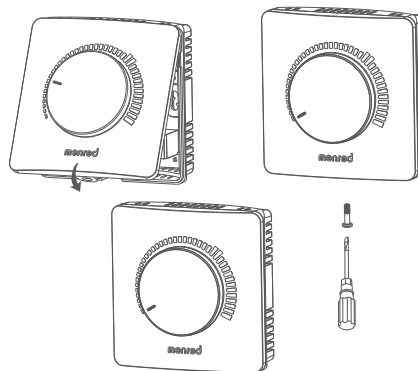
- 2 Öffnen Sie die Gehäusefront, so wie in der Abbildung dargestellt.



- 3 Schließen Sie die Stromkabel so an, wie in dem Schaltplan dargestellt. Befestigen Sie die Gehäuseunterseite mit den beiliegenden Schrauben.

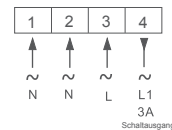


- 4 Schließen Sie abschließend die Gehäusefront, so wie nachfolgend abgebildet und befestigen Sie danach die Schraube mit einem Schraubendreher.



Schaltplan

MEN.APT-10



Installationshinweise

- Der Strom muss während der Installation ausgeschaltet sein.
- Die Kabel müssen gemäß dem Schaltplan angeschlossen werden.
- Der Thermostat sollte in einer Mindesthöhe von 1,4m oder auf der gleichen Höhe anderer Thermostate montiert werden.
- Der Thermostat darf nicht an nichtbelüfteten Stellen, wie Ecken, hinter Türen verbaut werden.
- Der Thermostat darf nicht an Stellen mit starkem Luftzug oder in der Nähe von heißen oder kalten Quellen montiert werden.
- Fremdstoffe, wie Wasser, Zementschlamm, Metallteile etc. dürfen nicht in das Innere des Thermostaten gelangen. Dieser könnte zerstört werden.